

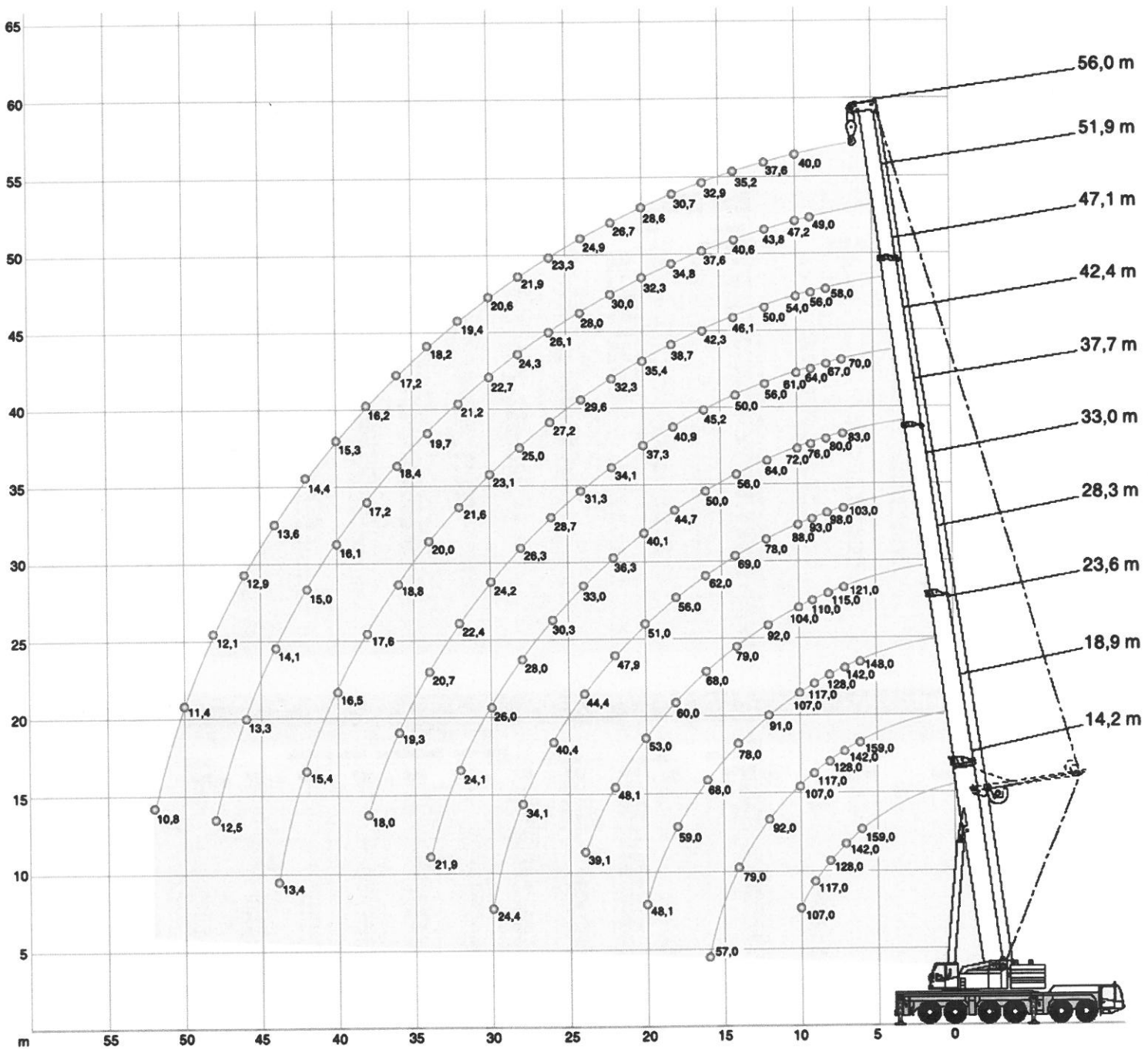
# NOSTOKYKY PÄÄPUOMILLA

		52 t										360°		DIN/ISO	
Radius Ausladung		Main boom · Hauptausleger · Flèche principale										Radius Ausladung			
Portée	m	14,2	18,9	23,6	28,3	33,0	37,7	42,4	47,1	51,9	56,0	Portée	m		
	t	t	t	t	t	t	t	t	t	t	t		t		
3		225,0*	175,0*	160,0*	-	-	-	-	-	-	-	3			
3,5		207,0*	174,0*	159,0*	-	-	-	-	-	-	-	3,5			
4		192,0*	172,0*	158,0*	130,0	-	-	-	-	-	-	4			
4,5		179,0*	170,0*	156,0*	130,0	-	-	-	-	-	-	4,5			
5		167,0*	166,0*	154,0*	129,0	109,0	-	-	-	-	-	5			
6		147,0*	146,0*	146,0*	125,0	106,0	86,0	-	-	-	-	6			
7		127,0	127,0	126,0	117,0	103,0	83,0	70,0	-	-	-	7			
8		109,0	109,0	104,0	98,0	93,0	80,0	67,0	58,0	-	-	8			
9		93,0	94,0	92,0	83,0	80,0	74,0	64,0	56,0	49,0	-	9			
10		77,0	77,0	78,0	73,0	70,0	65,0	61,0	54,0	47,2	40,0	10			
12		-	59,0	57,0	59,0	56,0	52,0	50,0	48,4	43,8	37,6	12			
14		-	46,0	46,5	46,1	44,9	44,7	40,9	39,8	39,2	35,2	14			
16		-	37,3	37,7	37,3	38,3	36,7	33,9	34,4	32,9	32,0	16			
18		-	-	31,3	31,8	31,8	30,9	30,8	30,0	28,0	27,4	18			
20		-	-	27,1	27,2	26,7	25,9	26,7	25,8	24,2	23,6	20			
22		-	-	-	23,3	22,8	23,0	22,7	21,9	21,0	20,6	22			
24		-	-	-	20,2	19,7	19,9	19,7	18,9	18,2	18,0	24			
26		-	-	-	-	17,9	17,4	17,1	16,4	15,7	15,8	26			
28		-	-	-	-	15,8	15,4	15,1	14,3	13,7	13,8	28			
30		-	-	-	-	14,1	13,6	13,3	12,6	11,8	12,0	30			
32		-	-	-	-	-	12,2	11,9	11,0	10,3	10,4	32			
34		-	-	-	-	-	10,9	10,5	9,7	8,9	9,0	34			
36		-	-	-	-	-	-	9,4	8,5	7,8	7,9	36			
38		-	-	-	-	-	-	8,4	7,5	6,8	6,8	38			
40		-	-	-	-	-	-	-	6,6	5,9	5,9	40			
42		-	-	-	-	-	-	-	5,8	5,1	5,1	42			
44		-	-	-	-	-	-	-	5,2	4,4	4,4	44			
46		-	-	-	-	-	-	-	-	3,8	3,8	46			
48		-	-	-	-	-	-	-	-	3,2	3,2	48			
50		-	-	-	-	-	-	-	-	-	2,7	50			
52		-	-	-	-	-	-	-	-	-	2,3	52			

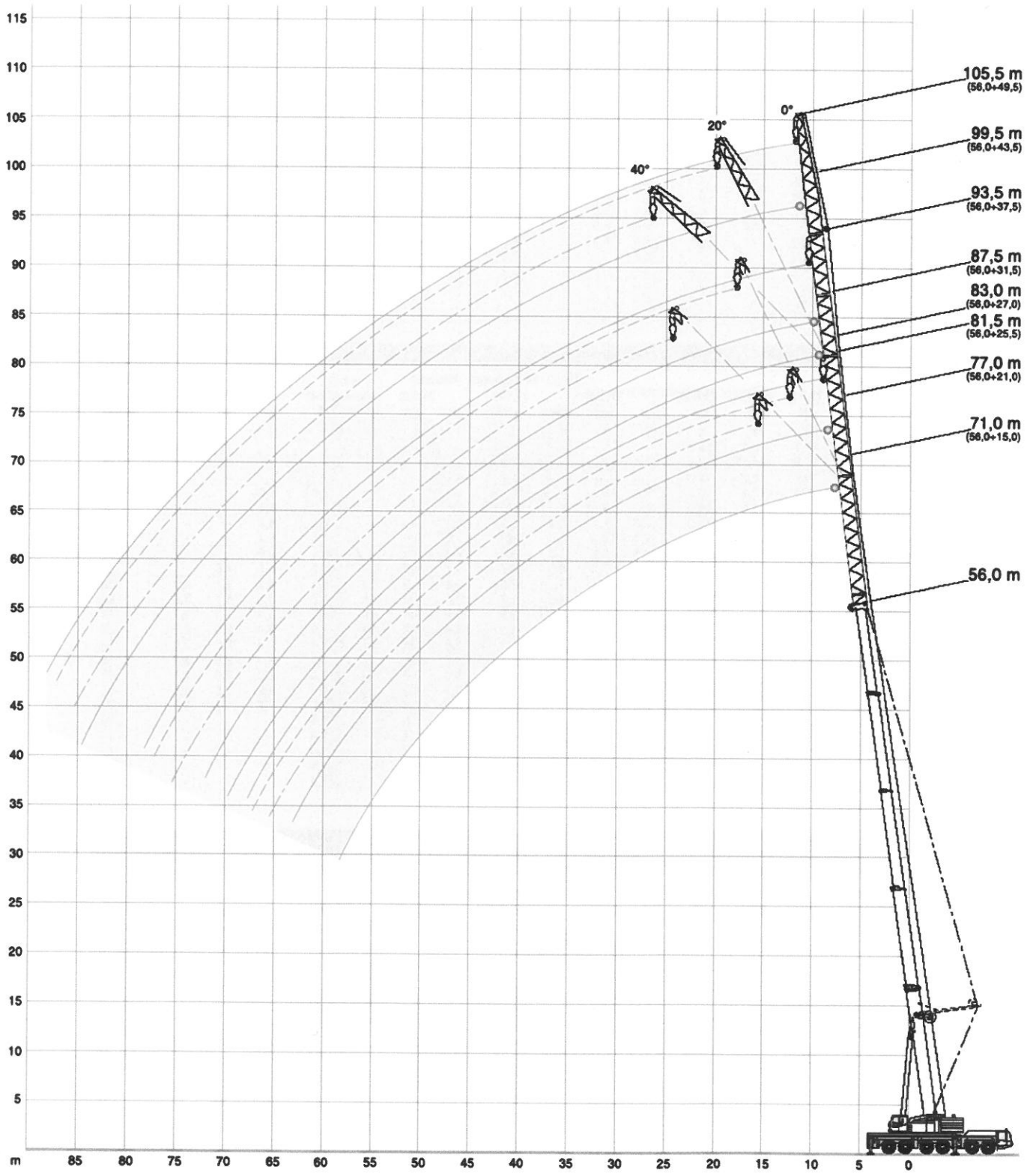
		32 t										360°		DIN/ISO	
Radius Ausladung		Main boom · Hauptausleger · Flèche principale										Radius Ausladung			
Portée	m	14,2	18,9	23,6	28,3	33,0	37,7	42,4	47,1	51,9	56,0	Portée	m		
	t	t	t	t	t	t	t	t	t	t	t		t		
3		221,0*	175,0*	160,0*	-	-	-	-	-	-	-	3			
3,5		204,0*	174,0*	159,0*	-	-	-	-	-	-	-	3,5			
4		189,0*	172,0*	158,0*	130,0	-	-	-	-	-	-	4			
4,5		175,0*	170,0*	156,0*	130,0	-	-	-	-	-	-	4,5			
5		163,0*	162,0*	154,0*	129,0	109,0	-	-	-	-	-	5			
6		137,0*	137,0*	121,0*	110,0	102,0	86,0	-	-	-	-	6			
7		114,0	108,0	99,0	91,0	84,0	76,0	70,0	-	-	-	7			
8		89,0	88,0	82,0	78,0	70,0	64,0	60,0	56,0	-	-	8			
9		71,0	73,0	69,0	66,0	60,0	57,0	51,0	48,6	46,9	-	9			
10		58,0	61,0	62,0	57,0	55,0	50,0	45,6	44,6	41,0	39,3	10			
12		-	44,0	44,8	43,4	42,4	39,3	38,1	35,0	32,2	31,1	12			
14		-	32,9	34,5	34,0	34,0	32,7	30,8	28,3	26,0	25,2	14			
16		-	25,7	27,2	27,4	27,6	27,0	25,5	23,3	21,4	20,8	16			
18		-	-	22,1	22,2	22,5	22,0	21,4	19,5	17,8	17,3	18			
20		-	-	18,3	18,4	18,7	18,2	17,9	16,5	15,0	14,6	20			
22		-	-	-	15,6	15,8	15,3	15,0	14,1	12,6	12,4	22			
24		-	-	-	13,3	13,5	13,0	12,7	11,9	10,7	10,5	24			
26		-	-	-	-	11,6	11,1	10,8	9,9	9,1	8,9	26			
28		-	-	-	-	10,1	9,5	9,2	8,3	7,6	7,6	28			
30		-	-	-	-	8,7	8,2	7,8	6,9	6,2	6,3	30			
32		-	-	-	-	-	7,0	6,7	5,8	5,1	5,2	32			
34		-	-	-	-	-	6,1	5,7	4,8	4,1	4,2	34			
36		-	-	-	-	-	-	4,8	4,0	3,2	3,3	36			
38		-	-	-	-	-	-	4,1	3,2	2,5	2,6	38			
40		-	-	-	-	-	-	-	2,6	1,8	1,9	40			
42		-	-	-	-	-	-	-	2,0	-	-	42			
44		-	-	-	-	-	-	-	1,5	-	-	44			

		12 t										360°		DIN/ISO	
Radius Ausladung		Main boom · Hauptausleger · Flèche principale										Radius Ausladung			
Portée	m	14,2	18,9	23,6	28,3	33,0	37,7	42,4	47,1	51,9	56,0	Portée	m		
	t	t	t	t	t	t	t	t	t	t	t		t		
3		218,0*	175,0*	160,0*	-	-	-	-	-	-	-	3			
3,5		200,0*	174,0*	159,0*	-	-	-	-	-	-	-	3,5			
4		184,0*	172,0*	158,0*	130,0	-	-	-	-	-	-	4			
4,5		170,0*	169,0*	150,0*	130,0	-	-	-	-	-	-	4,5			
5		150,0*	143,0*	124,0*	112,0	104,0	-	-	-	-	-	5			
6		109,0	102,0	95,0	89,0	79,0	70,0	-	-	-	-	6			
7		73,0	77,0	76,0	68,0	64,0	58,0	53,0	-	-	-	7			
8		53,0	57,0	58,0	56,0	52,0	49,1	45,6	41,5	-	-	8			
9		38,5	42,4	44,6	45,0	44,3	41,1	38,3	35,0	32,1	-	9			
10		29,6	33,0	35,0	35,3	35,6	35,0	32,7	29,9	27,4	26,3	10			
12		-	22,0	23,6	23,9	24,2	23,7	23,3	22,3	20,7	19,9	12			
14		-	15,7	17,2	17,4	17,7	17,2	16,9	16,0	15,3	15,2	14			
16		-	11,8	13,1	13,2	13,5	13,0	12,8	11,9	11,2	11,1	16			
18		-	-	10,2	10,4	10,6	10,1	9,9	9,1	8,4	8,2	18			
20		-	-	8,1	8,2	8,4	8,0	7,8	7,0	6,3	6,0	20			
22		-	-	-	6,6	6,8	6,4	6,1	5,4	4,6	4,4	22			
24		-	-	-	5,4	5,5	5,1	4,8	4,1	3,2	3,0	24			
26		-	-	-	-	4,5	4,1	3,8	2,9	2,1	1,9	26			
28		-	-	-	-	3,6	3,1	2,8	1,9	-	-	28			
30		-	-	-	-	2,8	2,3	1,9	-	-	-	30			
32		-	-	-	-	-	1,6	-	-	-	-	32			

# ULOTTUVUUS PÄÄPUOMILLA

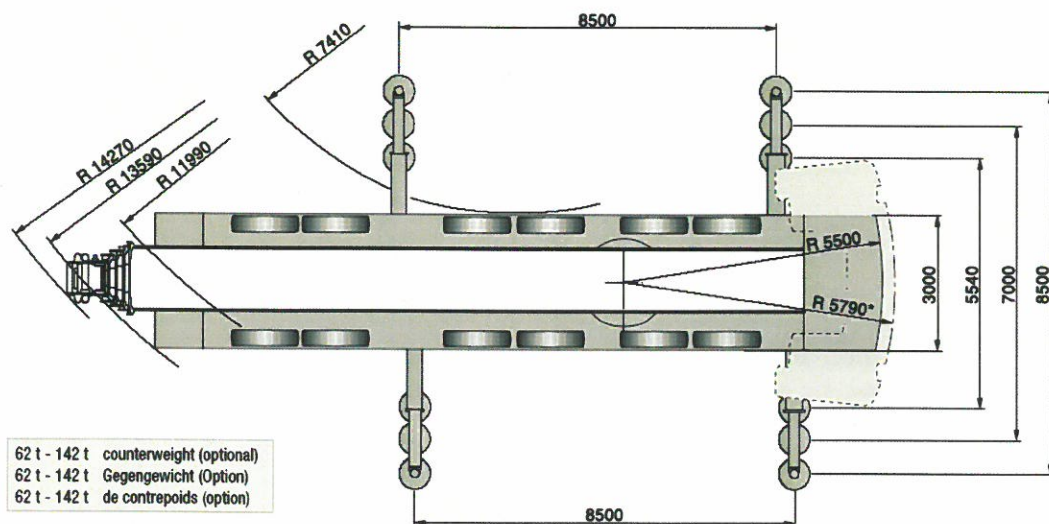
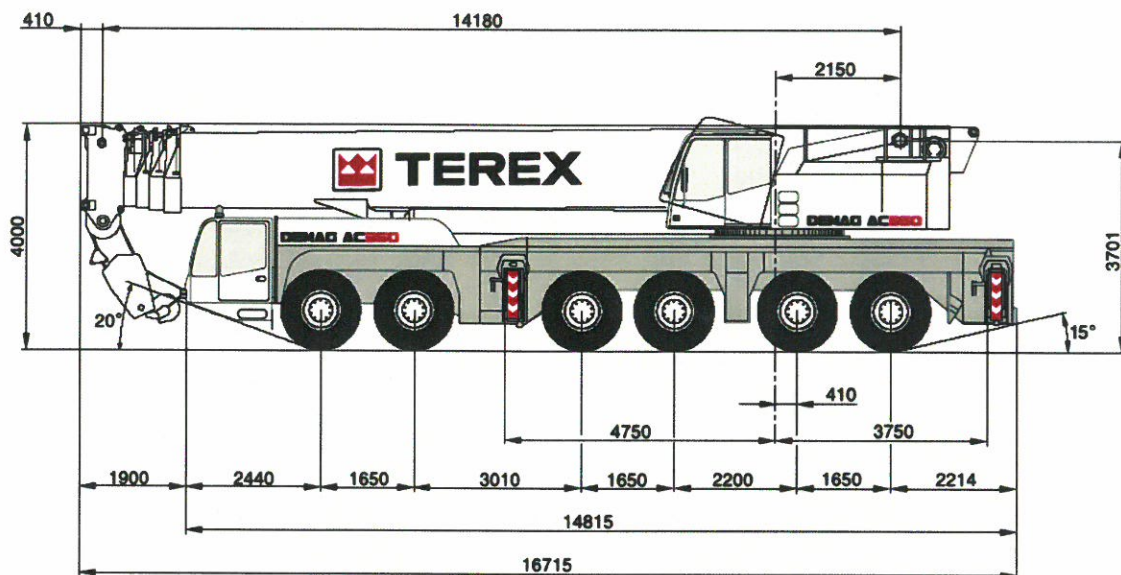


# ULOTTUVUUS RISTIKKOJATKEELLA





# PÄÄMITAT



62 t - 142 t counterweight (optional)  
 62 t - 142 t Gegengewicht (Option)  
 62 t - 142 t de contrepoids (option)

\* with additional counterweight